



**OSSERVAZIONI
METEOROLOGICHE
DELL'ANNO 2004
PER LA ZONA DI VIGNOLA**

**rilevate presso l'Istituto Tecnico Commerciale
"A.Paradisi" di Vignola**

A cura della classe 2 B – IGEA

ANNO SCOLASTICO 2004-2005

**ISTITUTO TECNICO COMMERCIALE
STATALE “A.PARADISI” di VIGNOLA**

Sede: Viale Resistenza - 41058 Vignola - Italia

tel.059/774050 - Fax.059/774050

e-mail: info@scuolaparadisi.it <http://www.scuolaparadisi.it>

COORDINATE DELL’I.T.C.”PARADISI”

Latitudine boreale:	44°29’
Longitudine Est da Greenwich:	11°00’
Altezza del bordo dell’imbuto collettore del pluviometro sul livello del suolo:	2,20 metri
Altezza del suolo sul livello medio del mare:	125 metri

Le coordinate sopra riportate sono state ricavate dalla Carta Topografica Regionale con scala 1:25.000.

I dati meteorologici sono stati raccolti dal Prof. Paolo Tavoni docente di Scienze della Natura, dal dott. Stefano Bignardi collaboratore tecnico della scuola coadiuvati dagli alunni Pace Davide, Santunione Marco e successivamente trascritti ed elaborati al calcolatore dal docente.

CARATTERISTICHE GENERALI DEI DATI

I dati vengono acquisiti mediante l'impiego di una Capannina Meteorologica Modello Avanzato S1600 della Ditta MECH-EL / SIAP che ha costruito e fornito anche la strumentazione alloggiata.

Il sistema è meccanico con uso di carte diagrammali settimanali a sostituzione manuale.

Nella sottostante tabella sono riportate le grandezze misurate e riportate nella presente dispensa, col relativo strumento utilizzato e l'unità di misura adottata.

GRANDEZZA	SENSORE	UNITÀ DI MISURA
<i>UMIDITÀ RELATIVA</i>	<i>Igrografo MT1000</i>	<i>%</i>
<i>TEMPERATURA</i>	<i>Termografo MT1000</i>	<i>°C</i>
<i>PRESSIONE</i>	<i>Barografo MT1000</i>	<i>mm.Hg</i>
<i>PRECIPITAZIONE IDRICA</i>	<i>Pluviografo UM8100</i>	<i>mm.</i>

Le ore di ripresa dei dati sono relative al Tempo Medio Europa Centrale (TMEC), che ritarda di un'ora rispetto al tempo medio di Greenwich (GMT). Oltre al valore giornaliero vengono presentati quelli mensili, che corrispondono alla relativa media tranne le precipitazioni idriche per le quali viene data la somma mensile.

Si fa presente che nel caso in cui una grandezza non sia rilevata (dato mancante) la media terrà conto dei soli dati disponibili.

RIASSUNTO DELLE OSSERVAZIONI DELL'ANNO 2004

UMIDITA' RELATIVA

Per l'umidità relativa (in percentuale) vengono riportati i dati delle ore 8, 14, 19 e la media di essi.

L'umidità relativa viene misurata tramite un sensore MT 1000 della ditta SIAP/MECH-EL; periodicamente il sensore viene controllato tramite misure psicrometriche.

In fig. 1 è riportato, in forma grafica, l'andamento delle misure del 2004.

Si è avuta un'umidità relativa media annua del **71%**.

TEMPERATURA

Vengono riportati i dati delle 8, 19 ed i valori minimo e massimo della giornata (fra le 00 e le 24); la temperatura media viene calcolata come media di questi 4 valori.

In fig.2 e fig.3 sono riportati, in forma grafica, gli andamenti delle misure del 2004.

La temperatura media annua è stata di **13.8 °C**.

La temperatura massima giornaliera del 2004 è stata di **37.0 °C** il giorno 19 Agosto.

La temperatura minima annua è stata di **-4.6 °C** il giorno 2 Marzo.

L'escursione termica annua assoluta è stata di **41.6 °C**.

PRESSIONE

Vengono presentati i dati delle ore 8, 14, 19 e la media su questi tre dati.

In fig. 4 è riportato, in forma grafica, l'andamento delle misure del 2004.

La pressione media annua del 2004 è risultata di **751.6 mmHg**.

PRECIPITAZIONI IDRICHE

La precipitazione idrica è misurata in mm (un mm corrisponde ad un litro d'acqua caduto su un metro quadrato di superficie); viene indicato il quantitativo totale giornaliero caduto nelle 24 ore, fra le 00 e le 24.

Il pluviometro utilizzato, un UM 8100 della SIAP/MECH-EL, ha una sensibilità di 0.2 mm.

In caso di precipitazioni solide (neve o grandine) non essendo il pluviometro dotato di un sistema di riscaldamento automatico, il valore corrispondente all'acqua di fusione potrà venir registrato anche con un certo ritardo rispetto ai tempi di effettiva precipitazione.

In fig. 5 viene presentato l'istogramma della precipitazione idrica mensile registrata nel 2004.

Il totale di precipitazioni idriche del 2004 è stato di **461.2 mm**.

La massima precipitazione giornaliera si è verificata il giorno 18 Gennaio con **28.4 mm**.

Il periodo con il massimo volume di precipitazione ininterrotta si è avuto tra i giorni 18 e 21 Febbraio nei quali, nell'arco di **74 ore**, sono caduti **50.8 mm** di pioggia.

La precipitazione più violenta come intensità si è avuta il giorno 16 Settembre in cui, nell'arco di 90 minuti sono caduti **16.6 mm** di pioggia con una Intensità Max Oraria di **11.1 mm/h**

In fig.6 viene presentato l'istogramma della distribuzione mensile del numero di giorni di precipitazione nel 2004.

Nel 2004 ci sono stati **92 giorni** con precipitazioni.

E' da registrare purtroppo che durante il periodo estivo problemi tecnici non hanno consentito di acquisire in modo completo i valori delle varie meteore e anche le stazioni sul territorio ("Meteo ciliege" presso la scuola media Muratori, ARPA) cui fare riferimento per una integrazione non hanno potuto fornire tutti i dati mancanti.

Su tutti i valori non è possibile ancora alcun raffronto con valori normali omogenei in quanto l'acquisizione dei dati per Vignola/ITC Paradisi è iniziata solo dal 1 Gennaio 1996.

Nelle pagine seguenti sono riportate le Tabelle e i Grafici Climatologici.

STAZIONE METEO ITC PARADISI VIGNOLA

TABELLA DI RILEVAZIONE MESE : GENNAIO

ANNO : 2004

Giorno	U.R. (%)				TEMPERATURA (°C)					P (mmHg)				PRECIPIT. (mm)
	8h	14h	19h	med	8h	19h	min	max	med	8h	14h	19h	med	
1	85	89	90	88	6,0	4,1	3,5	10,2	6,0	751,0	749,0	748,5	749,5	0,4
2	87	86	88	87	2,5	3,8	2,0	3,8	3,0	745,5	745,5	747,5	746,2	2,0
3	96	50	93	80	-1,0	0,0	-1,1	5,9	1,0	751,0	750,5	751,0	750,8	
4	85	64	98	82	-3,0	-0,8	-3,1	4,0	-0,7	751,0	751,0	751,0	751,0	
5	86	35	95	72	-2,9	-0,3	-3,0	9,4	0,8	753,0	752,5	754,0	753,2	
6	*	*	*	*	-4,0	0,0	-4,1	1,0	-1,8	757,5	759,0	759,5	758,7	0,2
7	*	*	*	*	0,0	3,5	-0,7	4,1	1,7	759,0	757,5	757,5	758,0	
8	*	*	*	*	1,9	3,4	1,7	4,0	2,8	757,0	756,5	756,0	756,5	
9	*	*	*	*	1,5	3,9	1,5	3,9	2,7	752,0	751,5	750,5	751,3	1,8
10	*	*	*	*	1,9	4,5	1,1	10,0	4,4	750,0	751,5	753,0	751,5	
11	*	*	*	*	0,8	4,3	0,0	8,0	3,3	756,0	756,0	755,5	755,8	
12	96	70	100	89	0,0	4,9	-0,1	9,8	3,7	752,0	750,5	748,5	750,3	
13	92	89	93	91	3,4	4,7	1,0	8,8	4,5	746,5	744,0	743,5	744,7	
14	87	98	95	93	3,1	6,4	2,0	10,5	5,5	745,5	742,5	742,0	743,3	0,2
15	24	7	6	12	6,0	8,7	2,0	12,8	7,4	740,0	*	*	740,0	1,2
16	22	23	71	39	3,5	5,3	1,9	11,0	5,4	*	*	748,0	748,0	
17	100	92	93	95	1,8	3,6	1,0	5,0	2,9	745,5	743,5	743,5	744,2	2,6
18	87	87	86	87	1,2	4,0	0,0	4,1	2,3	744,0	744,0	747,5	745,2	28,4
19	86	90	94	90	1,0	2,1	0,0	6,3	2,4	753,0	754,5	753,5	753,7	4,2
20	92	53	96	80	0,4	2,6	0,2	10,1	3,3	747,0	744,0	745,0	745,3	
21	91	78	100	90	0,1	2,0	-0,4	7,0	2,2	748,0	748,0	750,0	748,7	
22	90	80	97	89	-2,9	0,5	-3,0	4,8	-0,2	753,5	754,0	754,5	754,0	
23	76	76	98	83	0,0	1,0	-0,4	2,0	0,7	755,0	754,5	755,0	754,8	
24	80	48	87	72	-3,7	0,4	-3,9	4,7	-0,6	755,5	754,5	753,5	754,5	
25	92	61	96	83	-0,8	0,3	-1,8	3,0	0,2	751,0	751,0	751,0	751,0	
26	94	96	91	94	-3,5	-2,0	-3,6	-0,9	-2,5	751,0	750,5	749,5	750,3	
27	89	88	94	90	-1,3	0,0	-2,0	1,9	-0,4	745,0	743,0	742,0	743,3	3,4
28	88	65	95	83	-0,4	3,3	-0,8	5,8	2,0	742,0	742,0	742,5	742,2	0,6
29	47	100	87	78	-0,9	1,0	-0,9	4,2	0,9	743,0	742,5	747,0	744,2	
30	50	4	83	46	-2,6	1,5	-2,6	10,2	1,6	757,0	*	758,5	757,8	
31	53	50	65	56	0,6	4,0	0,0	5,9	2,6	761,0	761,0	761,0	761,0	
	U.R. (%)				TEMPERATURA (°C)					P (mmHg)				PRECIPIT. (mm)
	8h	14h	19h	med	8h	19h	min	max	med	8h	14h	19h	med	
MIN	22	4	6	12	-4,0	-2,0	-4,1	-0,9	-2,5	740,0	742,0	742,0	740,0	
MAX	100	100	100	95	6,0	8,7	3,5	12,8	7,4	761,0	761,0	761,0	761,0	
MESE	79	67	88	78	0,3	2,6	-0,4	6,2	2,2	750,6	750,2	750,7	750,3	45,0

NUMERO GIORNI DI PRECIPITAZIONE	11
--	-----------

* = Dato mancante per avaria dello strumento o mancata registrazione.
Le medie o le somme non tengono conto di questo dato.

STAZIONE METEO ITC PARADISI VIGNOLA

TABELLA DI RILEVAZIONE MESE : FEBBRAIO

ANNO : 2004

Giorno	U.R. (%)				TEMPERATURA (°C)					P (mmHg)				PRECIPIT. (mm)
	8h	14h	19h	med	8h	19h	min	max	med	8h	14h	19h	med	
1	95	61	78	78	-0,2	5,6	-0,3	12,0	4,3	762,0	761,5	761,5	761,7	
2	85	71	100	85	4,4	8,5	2,9	11,8	6,9	762,0	762,0	762,5	762,2	
3	99	86	100	95	3,9	7,8	3,0	9,2	6,0	763,0	764,0	764,0	763,7	
4	86	58	100	81	1,0	11,0	1,0	15,0	7,0	765,5	765,0	764,5	765,0	
5	80	49	77	69	3,1	12,7	2,3	15,9	8,5	765,0	763,0	762,0	763,3	
6	98	58	92	83	2,4	11,5	2,0	14,1	7,5	763,0	762,0	760,5	761,8	
7	89	75	100	88	-1,6	9,4	-2,0	11,9	4,4	759,5	756,5	755,0	757,0	
8	91	62	70	74	6,4	12,5	5,3	15,0	9,8	755,0	752,0	750,5	752,5	
9	47	28	60	45	6,0	8,1	4,4	15,2	8,4	754,0	757,0	758,5	756,5	
10	84	48	74	69	-0,8	6,0	-0,9	12,1	4,1	763,5	764,0	763,0	763,5	
11	92	41	74	69	1,1	8,0	1,0	14,6	6,2	757,0	753,0	752,5	754,2	
12	100	48	57	68	0,0	6,2	-0,5	11,0	4,2	757,0	757,0	759,0	757,7	
13	100	50	63	71	-3,3	5,0	-3,5	7,3	1,4	764,0	764,0	763,0	763,7	
14	100	58	75	78	-1,0	8,8	-1,1	11,0	4,4	760,0	758,0	756,0	758,0	
15	90	64	84	79	0,2	9,0	0,1	11,4	5,2	755,0	754,0	754,0	754,3	
16	91	80	98	90	1,8	5,3	1,0	9,5	4,4	756,0	757,5	758,5	757,3	
17	95	49	92	79	2,7	6,0	2,0	11,5	5,6	761,5	760,0	759,5	760,3	
18	87	81	100	89	1,6	5,0	1,6	7,2	3,9	756,0	754,0	753,0	754,3	0,8
19	87	87	87	87	3,5	0,0	0,0	4,0	1,9	749,0	749,0	751,0	749,7	12,8
20	87	87	86	87	0,0	1,5	0,0	1,9	0,9	756,5	759,0	759,5	758,3	22,4
21	87	87	87	87	1,0	2,0	1,0	2,0	1,5	759,0	756,5	754,5	756,7	14,8
22	87	88	96	90	2,0	6,9	1,5	9,6	5,0	750,5	748,0	747,0	748,5	3,4
23	86	70	54	70	4,5	12,0	4,0	13,0	8,4	743,0	740,0	739,0	740,7	0,8
24	96	86	90	91	4,1	1,8	0,0	6,0	3,0	742,5	746,5	748,0	745,7	5,0
25	85	90	93	89	-1,9	0,0	-3,5	1,0	-1,1	750,0	750,5	750,0	750,2	
26	86	87	95	89	-0,6	1,7	-0,6	2,9	0,9	746,5	744,0	741,0	743,8	
27	86	82	80	83	-0,5	4,0	-0,5	5,7	2,2	737,5	737,0	737,0	737,2	
28	85	85	85	85	-1,5	-1,0	-1,5	1,3	-0,7	738,5	738,0	737,5	738,0	
29	85	85	91	87	-0,8	0,0	-1,0	3,4	0,4	740,5	743,0	746,0	743,2	
	U.R. (%)				TEMPERATURA (°C)					P (mmHg)				PRECIPIT. (mm)
	8h	14h	19h	med	8h	19h	min	max	med	8h	14h	19h	med	
MIN	47	28	54	45	-3,3	-1,0	-3,5	1,0	-1,1	737,5	737,0	737,0	737,2	
MAX	100	90	100	95	6,4	12,7	5,3	15,9	9,8	765,5	765,0	764,5	765,0	
MESE	88	69	84	81	1,3	6,0	0,6	9,2	4,3	754,9	754,3	754,1	754,4	60,0

NUMERO GIORNI DI PRECIPITAZIONE	7
--	----------

* = Dato mancante per avaria dello strumento o mancata registrazione.
Le medie o le somme non tengono conto di questo dato.

STAZIONE METEO ITC PARADISI VIGNOLA

TABELLA DI RILEVAZIONE MESE : MARZO

ANNO : 2004

Giorno	U.R. (%)				TEMPERATURA (°C)					P (mmHg)				PRECIPIT. (mm)
	8h	14h	19h	med	8h	19h	min	max	med	8h	14h	19h	med	
1	88	97	90	92	-0,5	-2,1	-4,0	3,0	-0,9	749,5	754,0	757,0	753,5	3,4
2	44	50	60	51	3,0	-0,6	-4,6	8,0	1,5	759,5	759,5	760,0	759,7	16,2
3	35	15	60	37	4,2	3,3	3,0	12,2	5,7	760,0	759,0	758,0	759,0	
4	46	57	92	65	7,0	1,9	-1,8	9,6	4,2	758,0	756,0	755,5	756,5	
5	83	64	95	81	2,0	1,0	-0,7	8,7	2,8	756,5	755,5	756,5	756,2	4,4
6	90	88	85	88	2,5	-0,5	-1,0	3,8	1,2	757,0	757,0	757,0	757,0	
7	84	85	85	85	-0,3	0,0	-1,0	0,7	-0,2	757,0	755,0	755,0	755,7	
8	84	88	88	87	0,7	1,5	-0,8	2,1	0,9	753,5	755,0	755,0	754,5	10,0
9	87	51	68	69	2,0	7,0	1,8	11,9	5,7	755,0	754,5	754,5	754,7	6,8
10	82	67	95	81	1,8	5,9	1,8	9,1	4,7	755,0	754,5	754,5	754,7	
11	87	92	96	92	2,0	3,0	1,7	5,5	3,1	752,5	752,5	753,5	752,8	6,8
12	87	63	69	73	2,5	8,2	1,8	9,6	5,5	758,0	758,0	758,0	758,0	0,2
13	100	64	74	79	2,6	10,3	2,0	12,2	6,8	760,0	760,5	760,5	760,3	
14	98	80	100	93	6,4	8,1	6,2	9,8	7,6	762,5	764,0	764,0	763,5	
15	93	82	*	88	7,0	13,0	6,0	*	8,7	765,0	765,0	766,0	765,3	
16	68	50	91	70	8,6	13,0	5,9	20,0	11,9	767,0	765,0	765,0	765,7	
17	50	37	80	56	10,0	15,0	8,0	22,5	13,9	765,0	762,5	763,0	763,5	
18	53	47	82	61	11,3	16,4	9,8	22,1	14,9	763,0	760,0	759,5	760,8	
19	55	34	55	48	10,0	15,6	8,0	21,8	13,9	759,5	759,0	757,0	758,5	
20	83	60	82	75	7,3	15,0	6,8	19,7	12,2	758,0	756,0	755,5	756,5	
21	90	56	90	79	7,0	15,4	6,4	20,0	12,2	755,0	751,0	749,5	751,8	
22	96	48	51	65	10,9	15,9	9,1	20,3	14,1	748,0	747,5	747,0	747,5	
23	100	94	99	98	7,1	7,0	6,3	9,2	7,4	746,0	744,5	744,0	744,8	2,8
24	92	44	54	63	5,4	11,9	5,2	16,0	9,6	743,0	743,0	743,0	743,0	0,2
25	64	30	55	50	6,0	12,0	4,8	17,0	10,0	745,0	745,0	745,0	745,0	
26	100	95	97	97	6,4	6,0	5,5	8,0	6,5	747,0	747,0	747,0	747,0	0,4
27	88	67	70	75	5,2	9,5	4,7	12,5	8,0	748,5	748,5	748,5	748,5	0,2
28	94	58	50	67	4,5	13,0	3,0	14,8	8,8	752,5	752,5	752,5	752,5	
29	100	42	48	63	3,3	14,9	2,1	16,0	9,1	755,0	757,0	755,5	755,8	
30	79	51	70	67	4,6	11,9	4,6	13,4	8,6	756,0	756,0	755,5	755,8	
31	100	80	70	83	7,9	12,4	6,8	12,7	10,0	755,5	755,0	753,5	754,7	
	U.R. (%)				TEMPERATURA (°C)					P (mmHg)				PRECIPIT. (mm)
	8h	14h	19h	med	8h	19h	min	max	med	8h	14h	19h	med	
MIN	35	15	48	37	-0,5	-2,1	-4,6	0,7	-0,9	743,0	743,0	743,0	743,0	
MAX	100	97	100	98	11,3	16,4	9,8	22,5	14,9	767,0	765,0	766,0	765,7	
MESE	81	62	77	73	5,1	8,5	3,5	12,4	7,4	755,6	755,1	755,0	755,3	51,4

NUMERO GIORNI DI PRECIPITAZIONE	11
--	-----------

* = Dato mancante per avaria dello strumento o mancata registrazione.
Le medie o le somme non tengono conto di questo dato.

STAZIONE METEO ITC PARADISI VIGNOLA

TABELLA DI RILEVAZIONE MESE : APRILE

ANNO : 2004

Giorno	U.R. (%)				TEMPERATURA (°C)					P (mmHg)				PRECIPIT. (mm)
	8h	14h	19h	med	8h	19h	min	max	med	8h	14h	19h	med	
1	100	44	50	65	6,0	18,3	4,4	19,0	11,9	753,0	751,0	750,0	751,3	
2	93	57	50	67	7,4	20,8	7,2	21,6	14,3	753,0	753,0	752,0	752,7	
3	100	80	72	84	9,1	18,0	8,3	19,1	13,6	755,0	756,0	756,0	755,7	
4	88	68	55	70	10,8	19,5	10,0	20,5	15,2	758,5	757,0	755,0	756,8	
5	89	48	41	59	8,5	21,0	7,6	23,0	15,0	755,0	751,0	750,0	752,0	
6	82	45	45	57	10,5	17,8	10,1	19,0	14,4	747,5	745,0	742,5	745,0	
7	91	93	75	86	7,8	14,0	5,6	14,5	10,5	742,5	745,0	746,0	744,5	0,8
8	99	60	61	73	3,2	11,5	3,2	14,9	8,2	749,5	749,5	749,5	749,5	
9	100	88	86	91	6,1	7,0	5,9	7,7	6,7	749,5	747,5	746,0	747,7	11,2
10	86	70	52	69	5,9	13,1	5,8	15,3	10,0	746,0	746,0	746,0	746,0	
11	97	51	36	61	5,4	16,0	5,0	16,8	10,8	748,5	749,0	749,0	748,8	
12	91	*	*	91	7,9	*	*	*	7,9	749,0	750,0	750,0	749,7	11,0
13	*	*	*		*	*	*	*	*	750,0	750,0	750,0	750,0	2,4
14	*	*	*		*	*	*	*	*	*	*	*	*	
15	*	58	80	69	*	13,0	6,0	16,0	11,7	759,0	758,0	758,0	758,3	5,4
16	87	87	87	87	9,0	10,0	8,9	12,0	10,0	758,0	755,0	752,5	755,2	16,6
17	87	90	85	87	9,1	14,0	9,0	15,0	11,8	749,0	747,5	746,0	747,5	3,6
18	92	78	50	73	10,0	18,4	10,0	18,8	14,3	744,0	742,0	740,0	742,0	0,2
19	85	90	100	92	10,5	9,7	7,9	18,8	11,7	739,5	737,0	737,5	738,0	2,8
20	82	50	70	67	10,0	16,6	8,0	21,2	14,0	742,0	742,5	745,0	743,2	1,0
21	71	46	60	59	12,0	19,0	9,7	23,0	15,9	752,0	751,5	751,0	751,5	
22	65	33	50	49	13,7	21,3	11,0	25,1	17,8	751,5	749,0	748,5	749,7	
23	70	33	52	52	14,0	21,0	11,9	24,9	18,0	749,5	749,0	748,0	748,8	
24	69	48	43	53	13,4	25,3	11,0	27,5	19,3	748,5	748,0	747,0	747,8	6,8
25	89	43	40	57	8,2	17,0	7,9	19,3	13,1	753,5	753,0	752,0	752,8	
26	90	48	55	64	6,5	16,9	6,5	20,1	12,5	754,0	753,5	753,0	753,5	
27	75	44	43	54	11,3	19,0	8,6	22,4	15,3	753,0	750,0	749,5	750,8	
28	75	44	70	63	12,0	19,9	9,5	24,7	16,5	750,5	748,0	747,5	748,7	
29	73	56	89	73	12,0	14,9	9,3	20,6	14,2	748,5	746,0	745,5	746,7	3,4
30	87	95	91	91	12,4	12,5	12,0	19,9	14,2	744,0	743,5	744,0	743,8	7,8
	U.R. (%)				TEMPERATURA (°C)					P (mmHg)				PRECIPIT. (mm)
	8h	14h	19h	med	8h	19h	min	max	med	8h	14h	19h	med	
MIN	65	33	36	49	3,2	7,0	3,2	7,7	6,7	739,5	737,0	737,5	738,0	
MAX	100	95	100	92	14,0	25,3	12,0	27,5	19,3	759,0	758,0	758,0	758,3	
MESE	86	61	63	70	9,4	16,5	8,2	19,3	13,2	750,1	749,1	748,5	749,2	73,0

NUMERO GIORNI DI PRECIPITAZIONE	13
--	-----------

* = Dato mancante per avaria dello strumento o mancata registrazione.
Le medie o le somme non tengono conto di questo dato.

STAZIONE METEO ITC PARADISI VIGNOLA

TABELLA DI RILEVAZIONE MESE : MAGGIO

ANNO : 2004

Giorno	U.R. (%)				TEMPERATURA (°C)					P (mmHg)				PRECIPIT. (mm)
	8h	14h	19h	med	8h	19h	min	max	med	8h	14h	19h	med	
1	88	56	80	75	9,5	16,4	9,0	22,0	14,2	746,5	746,0	746,0	746,2	
2	60	43	50	51	8,7	19,5	7,5	22,1	14,5	748,0	747,0	746,5	747,2	0,2
3	88	65	100	84	11,2	16,2	11,0	20,3	14,7	747,5	746,0	745,0	746,2	5,4
4	88	59	90	79	13,6	16,5	11,5	21,0	15,7	739,0	737,5	737,0	737,8	10,2
5	90	61	80	77	15,0	15,0	10,8	17,0	14,5	735,5	735,0	734,0	734,8	2,2
6	50	42	80	57	12,3	13,0	7,1	18,9	12,8	734,0	734,0	736,0	734,7	
7	52	43	53	49	11,0	13,5	6,5	18,3	12,3	738,0	738,0	740,0	738,7	
8	86	53	54	64	7,3	13,5	6,0	18,0	11,2	742,5	742,0	743,0	742,5	0,6
9	60	37	50	49	10,0	15,3	5,9	19,6	12,7	744,0	743,0	743,0	743,3	1,0
10	80	48	66	65	8,9	17,4	7,6	22,1	14,0	746,5	749,0	749,0	748,2	
11	66	47	55	56	12,2	20,8	10,2	23,8	16,8	751,5	751,0	750,0	750,8	
12	85	54	95	78	11,9	13,1	10,0	19,7	13,7	751,0	748,0	748,0	749,0	1,0
13	90	83	79	84	11,0	16,9	10,7	17,1	13,9	746,0	746,0	746,5	746,2	1,0
14	84	38	36	53	12,5	21,4	10,8	24,3	17,3	751,0	751,0	751,0	751,0	
15	92	33	35	53	10,7	21,6	9,6	23,4	16,3	756,5	755,0	754,0	755,2	
16	62	31	53	49	12,2	23,1	11,0	27,5	18,5	753,0	750,0	750,0	751,0	
17	76	33	36	48	9,3	21,1	9,0	26,0	16,4	755,5	*	756,0	755,8	
18	63	39	50	51	15,5	23,5	12,0	28,0	19,8	758,0	757,0	756,0	757,0	
19	72	39	47	53	17,5	27,5	14,7	30,9	22,7	757,0	755,0	753,5	755,2	
20	70	46	55	57	16,8	26,0	13,5	30,8	21,8	755,0	752,0	750,5	752,5	
21	65	33	32	43	16,0	26,0	12,9	31,2	21,5	751,5	*	747,0	749,3	
22	70	48	45	54	14,4	24,5	11,8	26,4	19,3	748,5	747,5	748,0	748,0	2,8
23	87	60	43	63	11,5	21,4	11,2	22,5	16,7	752,0	750,5	749,0	750,5	1,6
24	65	13	24	34	11,0	17,7	9,8	23,2	15,4	755,0	*	757,0	756,0	0,2
25	44	27	42	38	12,0	20,1	7,1	25,0	16,1	758,0	*	754,0	756,0	
26	64	31	40	45	13,2	23,5	10,8	26,9	18,6	754,5	*	752,0	753,3	
27	55	31	29	38	16,1	24,9	13,9	28,6	20,9	753,0	*	751,0	752,0	
28	62	100	94	85	15,0	15,9	13,7	19,9	16,1	753,0	754,0	754,0	753,7	3,2
29	80	38	32	50	13,5	21,0	11,0	22,8	17,1	756,0	756,0	756,0	756,0	
30	69	29	28	42	12,6	25,0	11,0	26,5	18,8	756,5	*	754,0	755,3	
31	77	32	100	70	14,6	18,8	14,0	28,7	19,0	754,0	752,0	752,0	752,7	0,2
	U.R. (%)				TEMPERATURA (°C)					P (mmHg)				PRECIPIT. (mm)
	8h	14h	19h	med	8h	19h	min	max	med	8h	14h	19h	med	
MIN	44	13	24	34	7,3	13,0	5,9	17,0	11,2	734,0	734,0	734,0	734,7	
MAX	92	100	100	85	17,5	27,5	14,7	31,2	22,7	758,0	757,0	757,0	757,0	
MESE	72	45	57	58	12,5	19,7	10,4	23,6	16,5	749,9	747,6	748,7	749,2	29,6

NUMERO GIORNI DI PRECIPITAZIONE	13
--	-----------

* = Dato mancante per avaria dello strumento o mancata registrazione.
Le medie o le somme non tengono conto di questo dato.

STAZIONE METEO ITC PARADISI VIGNOLA

TABELLA DI RILEVAZIONE MESE : GIUGNO

ANNO : 2004

Giorno	U.R. (%)				TEMPERATURA (°C)					P (mmHg)				PRECIPIT. (mm)
	8h	14h	19h	med	8h	19h	min	max	med	8h	14h	19h	med	
1	93	98	90	94	16,5	16,8	16,0	19,1	17,1	752,0	752,0	752,0	752,0	8,4
2	87	60	66	71	15,6	23,0	9,7	26,2	18,6	751,5	750,0	749,0	750,2	0,6
3	82	49	100	77	14,7	22,0	13,0	27,0	19,2	750,0	749,0	749,0	749,3	1,6
4	87	37	40	55	15,5	26,0	14,4	28,0	21,0	750,0	750,0	748,5	749,5	
5	90	38	75	68	16,0	19,7	15,1	27,8	19,7	749,5	748,0	747,0	748,2	1,8
6	90	49	47	62	14,8	22,8	13,0	25,0	18,9	749,5	750,0	750,0	749,8	1,0
7	75	*	45	60	14,9	*	13,6	28,0	18,8	754,0	*	753,0	753,5	
8	65	35	45	48	21,2	27,5	16,3	31,6	24,2	755,0	753,0	754,0	754,0	
9	62	36	45	48	23,0	30,5	19,0	34,3	26,7	755,5	754,0	753,0	754,2	
10	60	27	36	41	24,0	32,0	20,9	36,8	28,4	754,0	752,0	751,5	752,5	
11	50	31	20	34	21,5	29,4	17,3	35,8	26,0	752,5	749,5	749,0	750,3	
12	51	40	42	44	20,0	28,5	17,2	32,5	24,6	750,0	747,0	745,5	747,5	
13	84	92	90	89	14,0	17,1	13,0	22,0	16,5	753,5	753,5	753,0	753,3	14,0
14	97	80	*	89	14,4	*	14,3	*	14,4	753,5	753,5	754,0	753,7	0,4
15	*	*	*	*	*	*	14,3	*	14,3	754,0	*	*	754,0	
16	*	*	*	*	*	*	*	*	*	*	*	*	*	
17	*	*	*	*	*	*	*	*	*	*	*	*	*	
18	*	*	*	*	*	*	*	*	*	*	*	*	*	
19	*	*	*	*	*	*	*	*	*	*	*	*	*	
20	*	*	*	*	*	*	*	*	*	*	*	*	*	
21	*	*	*	*	*	*	*	*	*	*	*	*	*	
22	*	*	*	*	*	*	*	*	*	*	*	*	*	
23	*	*	*	*	*	*	*	*	*	*	*	*	*	
24	*	*	*	*	*	*	*	*	*	*	*	*	*	
25	*	*	*	*	*	*	*	*	*	*	*	*	*	
26	*	*	*	*	*	*	*	*	*	*	*	*	*	
27	*	*	*	*	*	*	*	*	*	*	*	*	*	
28	*	39	41	40	*	34,1	*	35,0	34,6	*	750,0	748,5	749,3	
29	92	62	49	68	20,9	30,3	20,6	30,6	25,6	750,0	750,0	748,5	749,5	
30	92	47	47	62	17,0	30,0	17,0	31,2	23,8	751,0	750,0	748,5	749,8	
	U.R. (%)				TEMPERATURA (°C)					P (mmHg)				PRECIPIT. (mm)
	8h	14h	19h	med	8h	19h	min	max	med	8h	14h	19h	med	
MIN	50	27	20	34	14,0	16,8	9,7	19,1	14,3	749,5	747,0	745,5	747,5	
MAX	97	98	100	94	24,0	34,1	20,9	36,8	34,6	755,5	754,0	754,0	754,2	
MESE	79	51	55	62	17,8	26,0	15,6	29,4	21,8	752,1	750,7	750,2	751,1	27,8

NUMERO GIORNI DI PRECIPITAZIONE	7
--	----------

* = Dato mancante per avaria dello strumento o mancata registrazione.
Le medie o le somme non tengono conto di questo dato.

STAZIONE METEO ITC PARADISI VIGNOLA

TABELLA DI RILEVAZIONE MESE : LUGLIO

ANNO : 2004

Giorno	U.R. (%)				TEMPERATURA (°C)					P (mmHg)				PRECIPIT. (mm)
	8h	14h	19h	med	8h	19h	min	max	med	8h	14h	19h	med	
1	87	52	48	62	20,0	31,5	19,8	33,4	23,8	749,0	746,5	744,0	746,5	
2	89	50	*	70	17,3	32,0	17,3	33,4	25,0	746,0	744,0	*	745,0	
3	99	88	56	81	16,9	25,0	16,8	27,0	21,4	748,5	748,5	747,5	748,2	
4	90	56	43	63	17,4	29,0	17,4	30,2	23,5	748,5	748,5	747,5	748,2	
5	75	51	*	63	19,0	*	*	*	19,0	748,5	*	*	748,5	
6	*	*	*	*	*	*	*	*	*	*	*	*	*	
7	*	*	*	*	*	*	*	*	*	*	*	*	*	
8	*	*	*	*	*	*	*	*	*	*	*	*	*	
9	*	*	*	*	*	*	*	*	*	*	*	*	*	
10	*	*	*	*	*	*	*	*	*	*	*	*	*	
11	*	*	*	*	*	*	*	*	*	*	*	*	*	
12	*	*	*	*	*	*	*	*	*	*	*	*	*	
13	*	*	*	*	*	*	*	*	*	*	*	*	*	
14	*	*	*	*	*	*	*	*	*	*	*	*	*	
15	*	*	*	*	*	*	*	*	*	*	*	*	*	
16	*	*	*	*	*	*	*	*	*	*	*	*	*	
17	*	*	*	*	*	*	*	*	*	*	*	*	*	
18	*	*	*	*	*	*	*	*	*	*	*	*	*	
19	35	36	60	44	28,0	25,0	*	32,7	28,6	*	748,0	748,5	748,3	
20	55	36	56	49	26,4	27,5	19,5	33,9	26,8	748,0	746,0	746,0	746,7	
21	51	31	51	44	25,0	29,0	19,9	34,2	27,0	748,0	747,0	746,5	747,2	
22	52	36	57	48	25,0	30,5	20,7	35,5	27,9	*	*	746,0	746,0	
23	50	37	58	48	27,0	29,0	21,2	36,0	28,3	746,0	745,0	745,0	745,3	
24	58	86	84	76	25,0	17,0	17,0	30,9	22,5	743,0	744,5	750,0	745,8	21,0
25	83	60	*	72	21,8	26,5	19,2	30,0	24,4	750,0	749,0	748,0	749,0	0,2
26	*	49	49	49	*	29,6	*	32,3	31,0	747,0	745,5	744,5	745,7	
27	95	50	35	60	18,5	28,3	18,1	29,9	23,7	748,5	748,0	748,0	748,2	1,4
28	79	37	40	52	16,9	29,0	16,9	30,0	23,2	751,0	750,5	750,0	750,5	
29	*	*	*	*	*	*	*	*	*	*	*	*	*	
30	*	*	*	*	*	*	*	*	*	*	*	*	*	
31	*	*	*	*	*	*	*	*	*	*	*	*	*	
	U.R. (%)				TEMPERATURA (°C)					P (mmHg)				PRECIPIT. (mm)
	8h	14h	19h	med	8h	19h	min	max	med	8h	14h	19h	med	
MIN	35	31	35	44	16,9	17,0	16,8	27,0	19,0	743,0	744,0	744,0	745,0	
MAX	99	88	84	81	28,0	32,0	21,2	36,0	31,0	751,0	750,5	750,0	750,5	
MESE	71	50	53	59	21,7	27,8	18,7	32,0	25,1	747,8	747,0	747,0	747,3	22,6

NUMERO GIORNI DI PRECIPITAZIONE	3
--	----------

* = Dato mancante per avaria dello strumento o mancata registrazione.
Le medie o le somme non tengono conto di questo dato.

STAZIONE METEO ITC PARADISI VIGNOLA

TABELLA DI RILEVAZIONE MESE : AGOSTO

ANNO : 2004

Giorno	U.R. (%)				TEMPERATURA (°C)					P (mmHg)				PRECIPIT. (mm)
	8h	14h	19h	med	8h	19h	min	max	med	8h	14h	19h	med	
1	*	*	*	*	*	*	*	33,2	27,5	*	*	*	*	
2	*	52	65	59	*	31,0	*	34,9	33,0	*	*	745,0	745,0	
3	78	54	70	67	24,5	31,0	20,4	35,0	27,7	746,0	744,0	743,0	744,3	1,2
4	95	53	74	74	20,7	25,0	20,4	31,5	24,4	746,0	745,5	745,5	745,7	0,4
5	83	55	97	78	20,2	20,0	19,0	31,0	22,6	746,5	745,0	746,0	745,8	9,4
6	95	60	66	74	18,6	30,0	17,7	31,4	24,4	747,5	747,0	746,5	747,0	5,4
7	82	50	61	64	20,8	29,1	20,7	32,8	25,9	747,5	747,0	746,5	747,0	
8	100	59	55	71	19,0	30,2	18,0	31,7	24,7	747,5	747,5	746,0	747,0	
9	98	75	78	84	19,9	*	19,9	*	19,9	748,0	*	746,5	747,3	
10	85	56	40	60	24,3	27,6	22,9	33,2	27,0	750,0	750,0	749,0	749,7	
11	96	57	80	78	22,1	31,0	21,0	33,5	26,9	749,0	747,5	747,0	747,8	
12	81	57	50	63	23,6	30,0	22,7	34,6	27,7	748,0	746,5	745,0	746,5	
13	75	26	37	46	22,0	29,5	20,8	35,0	26,8	745,5	744,0	743,5	744,3	
14	83	34	49	55	18,8	29,5	18,0	32,5	24,7	747,0	747,0	747,0	747,0	
15	68	46	47	54	19,4	31,2	19,3	33,5	25,9	751,0	750,0	750,0	750,3	
16	92	34	40	55	19,0	30,8	18,8	34,0	25,7	750,5	749,0	748,0	749,2	
17	77	46	*	62	20,1	*	20,1	*	20,1	749,0	748,0	747,5	748,2	
18	*	*	*	*	*	*	19,0	35,0	27,0	748,0	*	*	748,0	
19	*	*	*	*	*	*	*	37,0	37,0	*	*	*	*	
20	*	*	*	*	*	*	*	33,2	27,6	*	*	*	*	
21	*	*	*	*	*	*	16,0	27,9	22,0	*	*	*	*	
22	*	*	*	*	*	*	*	*	*	*	*	*	*	
23	60	34	50	48	*	28,2	*	33,0	30,6	755,0	754,5	754,5	754,7	1,0
24	67	47	55	56	20,9	27,7	18,9	31,5	24,8	754,5	750,5	750,5	751,8	
25	75	44	30	50	17,9	29,0	17,9	34,0	24,7	751,0	747,0	746,0	748,0	
26	74	51	43	56	20,8	27,5	17,9	30,9	24,3	745,0	745,5	746,0	745,5	
27	58	36	37	44	18,0	28,5	14,5	31,6	23,2	750,5	750,0	748,0	749,5	
28	62	33	39	45	17,2	30,0	16,8	33,0	24,3	751,0	749,0	748,0	749,3	
29	60	43	41	48	17,3	31,5	16,8	33,2	24,7	751,0	750,0	749,0	750,0	
30	64	45	53	54	19,2	28,0	19,0	32,3	24,6	751,0	750,0	749,5	750,2	
31	70	49	49	56	20,0	26,0	17,3	32,1	23,9	749,5	747,5	747,5	748,2	
	U.R. (%)				TEMPERATURA (°C)					P (mmHg)				PRECIPIT. (mm)
	8h	14h	19h	med	8h	19h	min	max	med	8h	14h	19h	med	
MIN	58	26	30	44	17,2	20,0	14,5	27,9	19,9	745,0	744,0	743,0	744,3	
MAX	100	75	97	84	24,5	31,5	22,9	37,0	37,0	755,0	754,5	754,5	754,7	
MESE	78	48	54	60	20,2	28,8	19,0	32,9	25,8	749,0	747,9	747,2	748,0	17,4

NUMERO GIORNI DI PRECIPITAZIONE

5

N.B.: I dati in rosso sono stati acquisiti dalla stazione Meteociliege

* = Dato mancante per avaria dello strumento o mancata registrazione.

Le medie o le somme non tengono conto di questo dato.

STAZIONE METEO ITC PARADISI VIGNOLA

TABELLA DI RILEVAZIONE MESE : SETTEMBRE

ANNO : 2004

Giorno	U.R. (%)				TEMPERATURA (°C)					P (mmHg)				PRECIPIT. (mm)
	8h	14h	19h	med	8h	19h	min	max	med	8h	14h	19h	med	
1	97	50	59	69	17,3	25,1	17,0	29,0	22,1	752,0	751,0	750,5	751,2	
2	78	47	55	60	18,6	28,0	16,8	31,0	23,6	752,5	752,0	751,5	752,0	
3	78	43	50	57	20,3	30,5	19,6	33,7	26,0	754,5	754,0	753,5	754,0	
4	80	42	49	57	20,9	30,5	20,7	34,8	26,7	756,0	755,0	754,0	755,0	
5	76	38	38	51	20,0	28,3	19,6	32,4	25,1	756,5	756,0	756,0	756,2	
6	92	44	61	66	17,5	25,0	17,4	30,0	22,5	757,0	756,5	757,0	756,8	
7	82	42	43	56	17,9	26,2	17,0	30,9	23,0	758,0	756,5	756,5	757,0	
8	67	38	42	49	16,5	27,6	15,0	31,5	22,7	758,5	758,0	755,5	757,3	
9	69	45	58	57	17,2	26,2	16,8	31,0	22,8	758,5	757,5	756,0	757,3	
10	90	33	49	57	14,0	25,5	13,9	28,7	20,5	758,5	758,0	756,5	757,7	
11	97	44	50	64	15,8	27,0	15,7	29,6	22,0	758,0	756,0	755,5	756,5	
12	80	100	96	92	15,5	20,9	15,5	22,4	18,6	755,5	754,5	754,0	754,7	0,6
13	96	66	78	80	14,0	24,5	13,9	27,8	20,1	755,0	753,0	752,5	753,5	
14	86	97	87	90	16,9	19,4	15,9	21,0	18,3	753,5	752,5	750,0	752,0	14,0
15	87	80	100	89	16,2	22,4	16,0	24,2	19,7	752,0	752,0	751,0	751,7	
16	89	90	94	91	15,8	16,0	14,0	18,0	16,0	754,0	755,5	755,5	755,0	23,8
17	91	64	67	74	15,0	20,5	14,2	22,5	18,1	756,5	756,0	756,0	756,2	0,2
18	88	42	58	63	13,5	22,3	13,4	25,6	18,7	756,5	755,0	753,0	754,8	
19	99	46	60	68	14,4	24,2	14,1	27,0	19,9	753,5	752,0	751,0	752,2	
20	95	56	80	77	14,9	23,5	14,4	27,1	20,0	753,0	753,5	752,5	753,0	
21	83	43	70	65	16,6	25,5	16,5	29,5	22,0	752,5	750,0	748,5	750,3	
22	74	44	43	54	15,0	25,7	14,2	30,1	21,3	750,0	748,5	747,0	748,5	
23	62	46	59	56	17,9	28,0	14,5	32,8	23,3	747,5	745,0	743,5	745,3	
24	79	65	87	77	20,0	12,6	12,0	27,5	18,0	741,0	740,5	745,0	742,2	14,4
25	90	37	37	55	10,4	19,0	9,9	21,9	15,3	748,0	749,0	748,0	748,3	
26	80	45	48	58	10,1	20,0	10,0	22,0	15,5	751,0	751,0	751,0	751,0	
27	98	34	51	61	10,0	16,4	10,0	23,5	15,0	754,0	754,0	755,0	754,3	
28	68	43	80	64	11,0	17,0	10,9	23,4	15,6	756,0	755,0	754,0	755,0	
29	85	52	80	72	12,6	20,0	12,6	24,1	17,3	755,0	753,0	752,0	753,3	
30	97	57	85	80	13,1	22,0	13,0	25,9	18,5	754,5	754,0	753,5	754,0	
	U.R. (%)				TEMPERATURA (°C)					P (mmHg)				PRECIPIT. (mm)
	8h	14h	19h	med	8h	19h	min	max	med	8h	14h	19h	med	
MIN	62	33	37	49	10,0	12,6	9,9	18,0	15,0	741,0	740,5	743,5	742,2	
MAX	99	100	100	92	20,9	30,5	20,7	34,8	26,7	758,5	758,0	757,0	757,7	
MESE	84	52	64	67	15,6	23,3	14,8	27,3	20,3	754,0	753,2	752,5	753,2	53,0

NUMERO GIORNI DI PRECIPITAZIONE	5
--	----------

* = Dato mancante per avaria dello strumento o mancata registrazione.
Le medie o le somme non tengono conto di questo dato.

STAZIONE METEO ITC PARADISI VIGNOLA

TABELLA DI RILEVAZIONE MESE : OTTOBRE

ANNO : 2004

Giorno	U.R. (%)				TEMPERATURA (°C)					P (mmHg)				PRECIPIT. (mm)
	8h	14h	19h	med	8h	19h	min	max	med	8h	14h	19h	med	
1	88	66	100	85	14,7	21,3	14,4	24,5	18,7	755,5	755,5	755,0	755,3	
2	98	66	75	80	13,1	23,0	13,0	25,5	18,7	756,0	756,0	755,0	755,7	
3	100	68	83	84	16,6	23,7	16,0	25,5	20,5	756,0	756,0	755,5	755,8	
4	100	65	100	88	15,3	20,8	14,5	25,5	19,0	756,5	757,0	756,5	756,7	
5	92	66	91	83	16,2	21,5	16,0	25,8	19,9	757,5	756,5	755,5	756,5	
6	96	72	100	89	15,8	22,0	15,6	25,8	19,8	756,5	754,5	754,0	755,0	
7	95	72	100	89	13,1	21,5	13,1	25,4	18,3	755,0	754,0	753,5	754,2	
8	92	60	90	81	17,2	23,0	16,9	26,0	20,8	754,0	752,5	751,5	752,7	
9	92	55	92	80	16,5	23,5	16,5	27,1	20,9	751,5	749,5	748,5	749,8	
10	100	87	90	92	17,0	19,2	15,2	21,4	18,2	748,0	747,5	746,5	747,3	5,6
11	95	96	87	93	12,3	12,8	11,6	18,0	13,7	749,0	750,0	751,0	750,0	
12	86	88	91	88	9,3	10,9	9,3	11,7	10,3	756,0	757,0	757,0	756,7	
13	92	74	98	88	7,6	11,7	7,1	13,0	9,9	757,0	756,5	755,5	756,3	
14	98	79	96	91	9,4	10,9	9,3	14,0	10,9	753,5	751,5	750,5	751,8	
15	87	96	90	91	9,8	12,4	9,7	14,1	11,5	748,0	747,0	746,5	747,2	
16	88	35	45	56	10,9	15,4	10,3	19,3	14,0	743,0	741,5	741,0	741,8	
17	87	70	100	86	8,6	14,8	8,5	18,0	12,5	743,5	744,5	745,5	744,5	
18	97	79	100	92	6,6	14,9	6,2	16,8	11,1	749,5	752,0	752,0	751,2	
19	88	87	94	90	10,3	13,3	10,0	13,3	11,7	752,0	752,0	752,0	752,0	
20	87	96	100	94	11,9	14,3	11,8	14,9	13,2	752,0	752,0	752,0	752,0	
21	87	88	100	92	12,3	18,1	12,1	18,9	15,4	752,0	752,0	752,0	752,0	
22	87	91	99	92	14,7	17,1	14,3	17,2	15,8	754,0	754,5	755,0	754,5	
23	86	86	98	90	13,4	16,4	12,5	16,7	14,8	755,0	756,5	756,5	756,0	
24	86	92	98	92	10,6	20,7	9,9	21,0	15,6	756,5	756,5	755,0	756,0	
25	87	97	100	95	12,9	17,0	12,1	17,6	14,9	755,0	755,0	754,0	754,7	
26	88	96	100	95	14,9	17,6	14,1	18,4	16,3	751,0	750,0	748,0	749,7	
27	88	95	100	94	14,1	19,0	14,0	21,7	17,2	747,5	747,5	747,0	747,3	
28	84	90	100	91	13,7	17,2	13,0	18,6	15,6	747,0	747,5	747,5	747,3	
29	88	88	91	89	14,0	17,2	13,1	18,4	15,7	745,5	745,5	745,0	745,3	
30	87	96	100	94	11,6	16,1	11,0	17,0	13,9	745,5	747,0	747,5	746,7	
31	87	92	98	92	13,0	15,8	12,7	16,7	14,6	747,0	747,0	748,0	747,3	
	U.R. (%)				TEMPERATURA (°C)					P (mmHg)				PRECIPIT. (mm)
	8h	14h	19h	med	8h	19h	min	max	med	8h	14h	19h	med	
MIN	84	35	45	56	6,6	10,9	6,2	11,7	9,9	743,0	741,5	741,0	741,8	
MAX	100	97	100	95	17,2	23,7	16,9	27,1	20,9	757,5	757,0	757,0	756,7	
MESE	91	80	94	88	12,8	17,5	12,4	19,6	15,6	751,8	751,7	751,3	751,6	5,6

NUMERO GIORNI DI PRECIPITAZIONE	1
--	----------

* = Dato mancante per avaria dello strumento o mancata registrazione.
Le medie o le somme non tengono conto di questo dato.

STAZIONE METEO ITC PARADISI VIGNOLA

TABELLA DI RILEVAZIONE MESE : NOVEMBRE

ANNO : 2004

Giorno	U.R. (%)				TEMPERATURA (°C)					P (mmHg)				PRECIPIT. (mm)
	8h	14h	19h	med	8h	19h	min	max	med	8h	14h	19h	med	
1	87	96	88	90	13,4	17,7	13,0	18,1	15,6	750,0	751,0	751,0	750,7	
2	95	100	90	95	14,6	18,5	13,5	20,7	16,8	751,0	751,0	751,0	751,0	
3	97	97	100	98	16,1	19,0	16,0	20,1	17,8	752,0	752,5	753,0	752,5	
4	92	94	95	94	14,8	18,0	14,4	21,3	17,1	754,0	754,5	754,0	754,2	
5	95	87	95	92	14,1	17,0	14,0	20,0	16,3	754,5	754,0	753,0	753,8	
6	87	87	87	87	14,0	13,0	13,0	15,2	13,8	753,5	752,5	751,5	752,5	
7	87	76	95	86	10,1	11,5	8,5	15,0	11,3	751,0	750,0	748,5	749,8	
8	99	32	63	65	5,0	6,0	3,9	13,5	7,1	750,0	748,0	748,0	748,7	
9	52	43	100	65	4,7	6,4	3,0	10,0	6,0	746,5	745,0	745,0	745,5	
10	87	87	87	87	2,7	2,4	2,0	4,3	2,9	745,0	744,0	744,0	744,3	
11	86	86	86	86	3,4	5,3	2,9	6,0	4,4	748,5	749,5	751,0	749,7	
12	87	87	87	87	6,7	8,6	6,0	9,5	7,7	754,0	755,0	754,5	754,5	
13	92	82	100	91	10,2	12,5	8,5	15,7	11,7	749,5	746,5	747,0	747,7	
14	92	39	49	60	5,9	7,5	5,9	12,0	7,8	750,0	749,0	750,5	749,8	
15	71	*	72	72	4,3	*	3,9	10,5	6,2	752,5	753,0	753,0	752,8	
16	74	46	100	73	4,0	6,0	2,8	13,2	6,5	757,0	757,0	757,5	757,2	
17	87	58	100	82	1,3	6,1	1,2	13,0	5,4	760,5	760,0	759,5	760,0	
18	75	58	100	78	3,1	8,0	3,0	16,0	7,5	758,0	754,5	753,5	755,3	
19	93	70	28	64	6,0	14,2	5,1	16,4	10,4	747,0	742,5	745,5	745,0	
20	42	24	51	39	2,3	4,2	1,1	12,0	4,9	753,0	754,5	754,5	754,0	
21	53	32	69	51	0,4	4,5	0,0	11,0	4,0	758,0	759,5	760,0	759,2	
22	60	55	98	71	1,8	4,0	1,7	9,3	4,2	761,5	761,0	760,5	761,0	
23	92	61	97	83	3,2	6,2	1,5	13,2	6,0	759,5	756,5	757,0	757,7	
24	92	60	98	83	2,0	3,9	2,0	10,5	4,6	759,0	760,0	760,5	759,8	
25	93	79	93	88	2,9	5,0	1,7	10,0	4,9	763,5	763,5	763,5	763,5	
26	88	66	98	84	2,0	5,9	2,0	10,6	5,1	763,5	761,0	761,0	761,8	
27	94	67	98	86	5,2	5,0	4,0	10,0	6,1	760,0	758,0	758,5	758,8	
28	92	80	95	89	3,1	5,0	2,6	9,5	5,1	759,0	757,0	756,5	757,5	
29	86	88	88	87	3,0	*	3,0	*	3,0	754,5	753,0	751,5	753,0	
30	88	95	91	91	9,0	6,6	4,4	10,9	7,7	748,5	748,5	748,5	748,5	
	U.R. (%)				TEMPERATURA (°C)					P (mmHg)				PRECIPIT. (mm)
	8h	14h	19h	med	8h	19h	min	max	med	8h	14h	19h	med	
MIN	42	24	28	39	0,4	2,4	0,0	4,3	2,9	745,0	742,5	744,0	744,3	
MAX	99	100	100	98	16,1	19,0	16,0	21,3	17,8	763,5	763,5	763,5	763,5	
MESE	84	70	87	80	6,3	8,9	5,5	13,0	8,3	754,2	753,4	753,4	753,7	0,0

NUMERO GIORNI DI PRECIPITAZIONE	0
--	----------

* = Dato mancante per avaria dello strumento o mancata registrazione.
Le medie o le somme non tengono conto di questo dato.

STAZIONE METEO ITC PARADISI VIGNOLA

TABELLA DI RILEVAZIONE MESE : DICEMBRE

ANNO : 2004

Giorno	U.R. (%)				TEMPERATURA (°C)					P (mmHg)				PRECIPIT. (mm)
	8h	14h	19h	med	8h	19h	min	max	med	8h	14h	19h	med	
1	90	88	87	88	4,8	5,8	2,0	8,8	5,4	751,0	751,0	751,0	751,0	3,2
2	87	92	91	90	6,9	7,5	6,0	8,4	7,2	751,0	752,0	753,5	752,2	0,6
3	87	87	87	87	7,0	4,8	4,0	7,1	5,7	755,0	755,5	757,5	756,0	5,6
4	87	87	87	87	6,3	6,2	5,2	6,8	6,1	760,0	760,0	760,0	760,0	14,8
5	87	87	87	87	7,0	7,1	6,7	7,1	7,0	760,0	759,5	759,0	759,5	15,0
6	87	87	87	87	7,9	9,5	7,1	10,0	8,6	759,0	760,5	760,5	760,0	3,4
7	87	87	91	88	9,1	10,6	9,0	10,8	9,9	761,0	761,5	761,5	761,3	0,2
8	87	90	92	90	9,6	9,3	9,2	10,0	9,5	761,0	761,0	760,5	760,8	
9	88	78	90	85	9,0	9,1	7,3	10,1	8,9	760,5	760,0	759,0	759,8	
10	95	45	65	68	3,2	7,0	3,0	12,4	6,4	759,0	758,5	758,0	758,5	0,2
11	63	41	89	64	2,7	7,0	2,2	13,1	6,3	760,0	760,5	760,0	760,2	
12	57	42	92	64	3,1	7,0	3,0	12,0	6,3	760,5	760,5	760,5	760,5	
13	78	*	100	89	1,0	*	0,4	11,4	4,3	761,0	762,0	*	761,5	
14	100	60	100	87	*	5,0	0,4	11,0	5,5	764,5	763,0	763,0	763,5	
15	98	61	100	86	2,7	5,9	2,3	11,0	5,5	763,0	761,5	761,5	762,0	
16	90	91	92	91	2,9	4,9	2,3	6,9	4,3	761,0	758,5	756,5	758,7	2,4
17	87	90	98	92	4,0	5,9	4,0	6,4	5,1	752,0	749,5	746,5	749,3	
18	85	9	17	37	3,1	8,0	2,9	11,2	6,3	742,0	743,0	745,0	743,3	1,0
19	36	33	45	38	1,2	4,8	-0,5	5,8	2,8	747,5	745,0	744,0	745,5	
20	71	*	*	71	2,9	*	-1,3	6,2	2,6	747,0	*	*	747,0	0,8
21	*	*	*	*	*	*	-2,1	5,6	*	*	*	*	*	
22	*	*	*	*	*	*	-1,8	5,7	*	*	*	*	*	
23	*	*	*	*	*	*	-2,5	5,8	*	*	*	*	*	
24	*	*	*	*	*	*	-1,7	4,4	*	*	*	*	*	
25	*	*	*	*	*	*	0,4	4,2	*	*	*	*	*	0,6
26	*	*	*	*	*	*	1,7	3,9	*	*	*	*	*	8,2
27	*	87	87	87	*	5,4	3,3	6,5	5,1	*	745,0	746,5	745,8	1,0
28	87	97	93	92	4,0	6,4	4,0	8,0	5,6	748,5	747,0	745,5	747,0	1,2
29	88	87	100	92	4,7	4,6	2,2	7,5	4,8	748,0	751,5	755,0	751,5	17,6
30	87	52	94	78	0,2	2,6	0,0	9,0	3,0	762,5	763,0	763,0	762,8	
31	78	48	95	74	0,8	2,5	-1,0	8,0	2,6	762,5	761,0	760,5	761,3	
	U.R. (%)				TEMPERATURA (°C)					P (mmHg)				PRECIPIT. (mm)
	8h	14h	19h	med	8h	19h	min	max	med	8h	14h	19h	med	
MIN	36	9	17	37	0,2	2,5	-2,5	3,9	2,6	742,0	743,0	744,0	743,3	
MAX	100	97	100	92	9,6	10,6	9,2	13,1	9,9	764,5	763,0	763,0	763,5	
MESE	83	71	86	80	4,5	6,4	2,5	8,2	5,8	756,6	756,3	756,0	756,0	75,8

NUMERO GIORNI DI PRECIPITAZIONE

16

N.B.: I dati in rosso sono stati acquisiti dalla stazione Meteociliege

* = Dato mancante per avaria dello strumento o mancata registrazione.

Le medie o le somme non tengono conto di questo dato.

STAZIONE METEO ITC PARADISI VIGNOLA

TABELLA RIASSUNTIVA ANNO : 2004

Mese	UR media (%)	T min (°C)	T max (°C)	T med (°C)	Escurs.T (°C)	P media (mmHg)	Precipit. (mm)	GG.Pioggia (N.)
Gennaio	78	-4,1	12,8	2,2	16,9	750,3	45,0	11
Febbraio	81	-3,5	15,9	4,3	19,4	754,4	60,0	7
Marzo	73	-4,6	22,5	7,4	27,1	755,3	51,4	11
Aprile	70	3,2	27,5	13,2	24,3	749,2	73,0	13
Maggio	58	5,9	31,2	16,5	25,3	749,2	29,6	13
Giugno	62	9,7	36,8	21,8	27,1	751,1	27,8	7
Luglio	59	16,8	36,0	25,1	19,2	747,3	22,6	3
Agosto	60	14,5	37,0	25,8	22,5	748,0	17,4	5
Settembre	67	9,9	34,8	20,3	24,9	753,2	53,0	5
Ottobre	88	6,2	27,1	15,6	20,9	751,6	5,6	1
Novembre	80	0,0	21,3	8,3	21,3	753,7	0,0	0
Dicembre	80	-2,5	13,1	5,8	15,6	756,0	75,8	16
MINIMA	58	-4,6	12,8	2,2	15,6	747,3	0,0	0
MAX	88	16,8	37,0	25,8	27,1	756,0	75,8	16
MEDIA	71	4,3	26,3	13,83	22,0	751,6	38,4	7,7
TOTALE							461,2	92

ESCURSIONE TERMICA ANNUA	41,6
--------------------------	------

Fig.1 Umidità Relativa Media Mensile

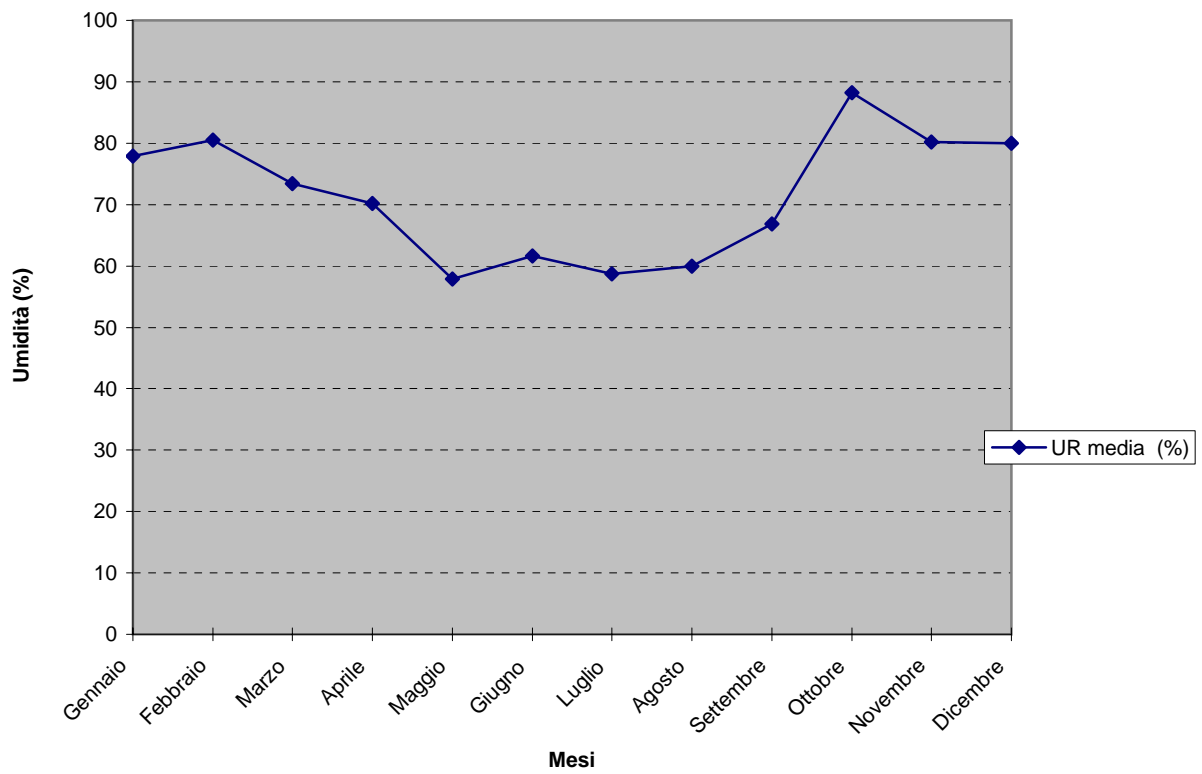


Fig.2 Temperature Medie ed Estreme Mensili

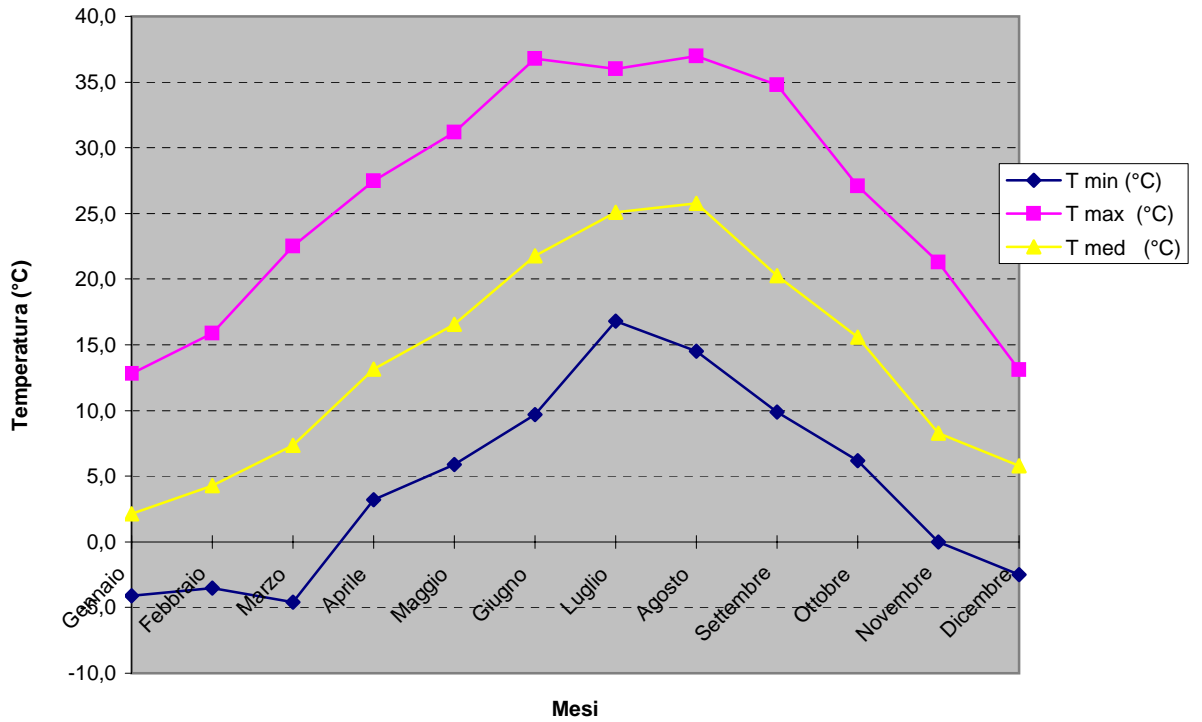


Fig.3 Escursione Termica Mensile

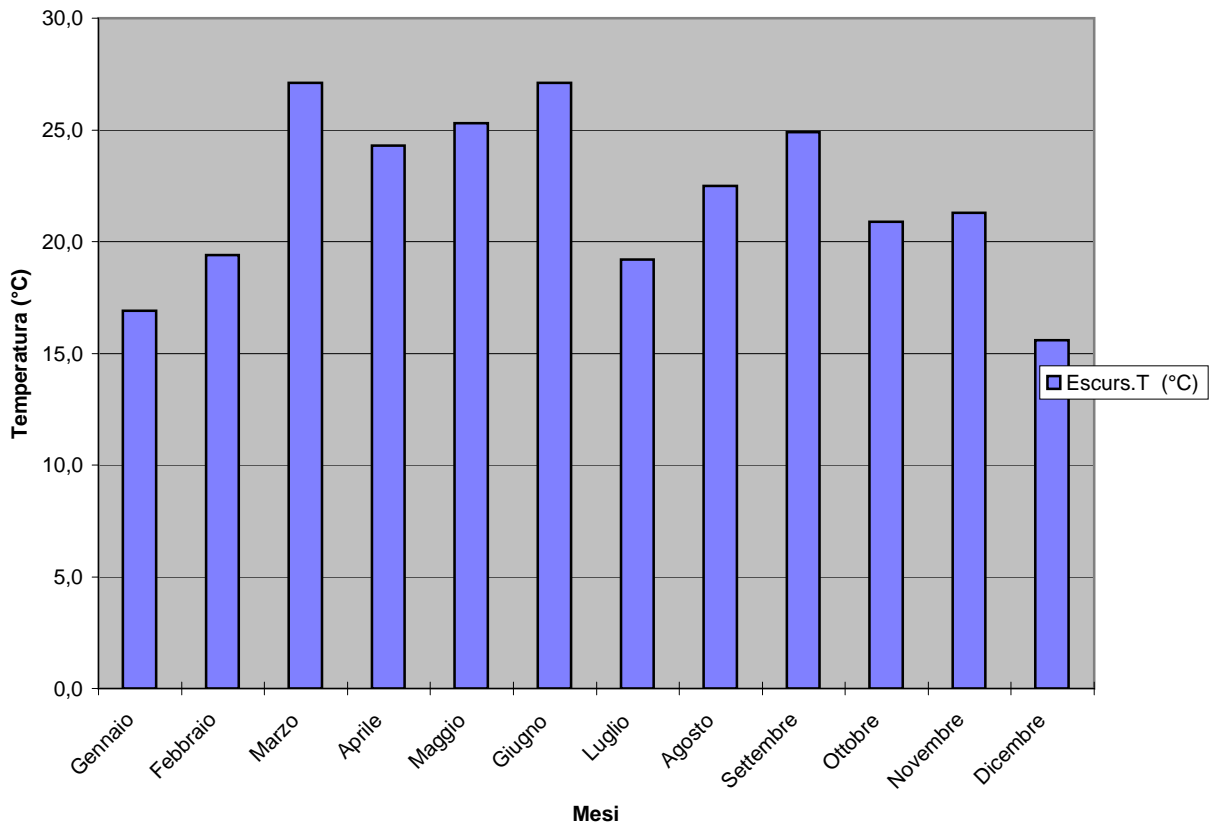


Fig.4 Pressione Media Mensile

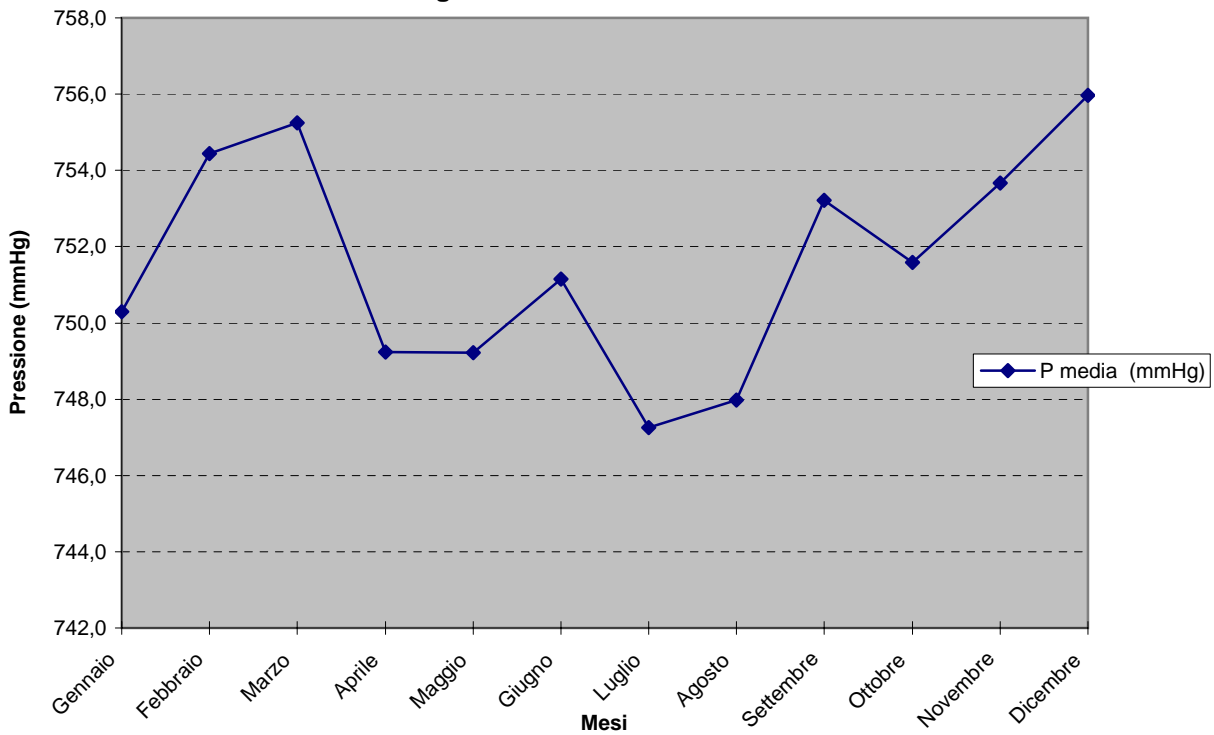


Fig.5 Precipitazione Idrica Mensile

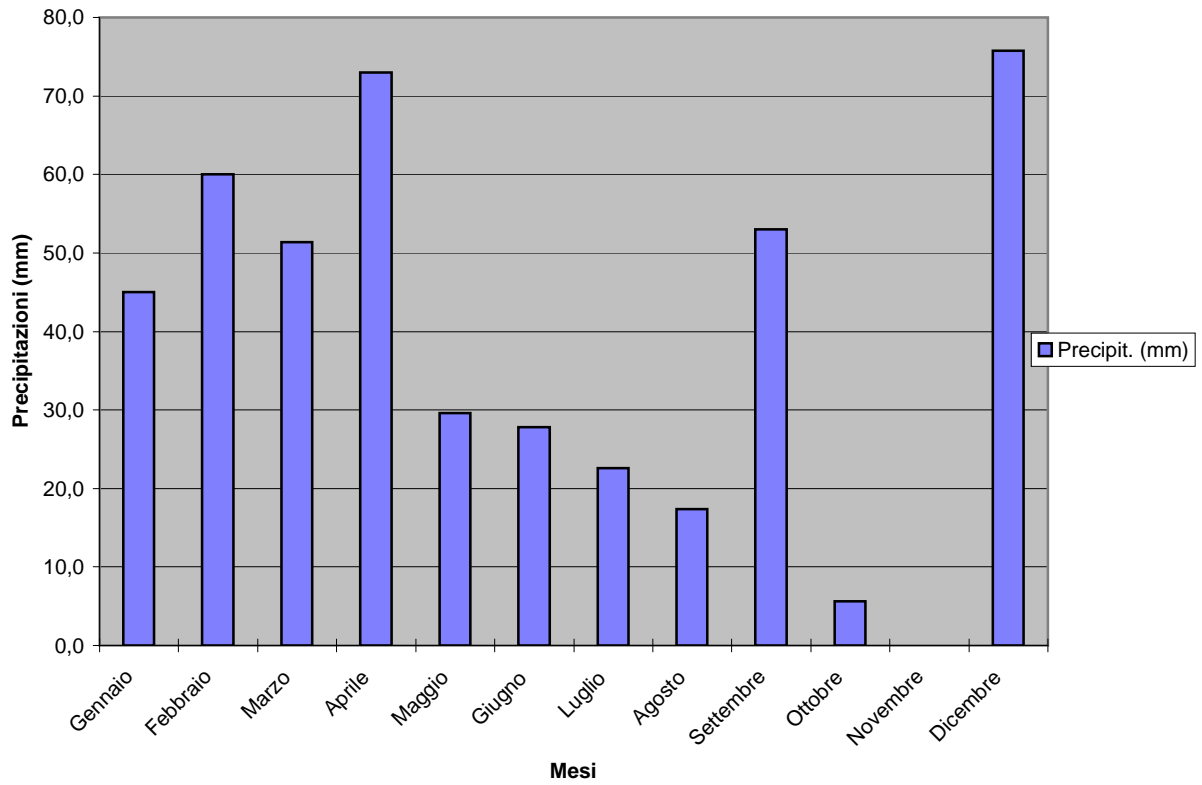


Fig.6 Numero Giorni di Precipitazione Mensile

